

Hochwasserrisikomanagement-Abfrage

Im Folgenden erhalten Sie das Ergebnis zu Ihrer Abfrage an der von Ihnen gewählten Koordinate.

Weitere ausführliche Informationen zum Thema Hochwasserrisiko-Management in Baden-Württemberg sind unter www.hochwasserbw.de zu finden.



gedruckt am 23.03.2026

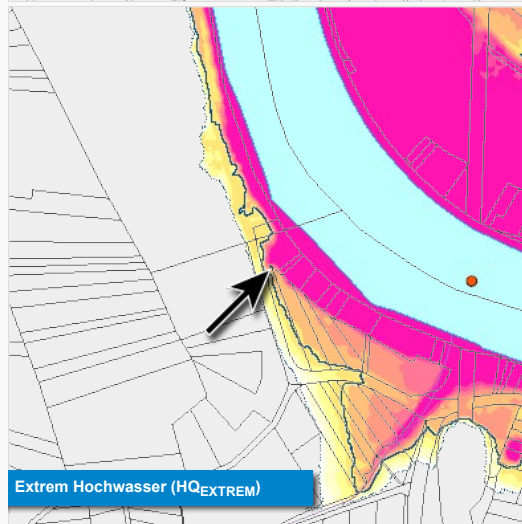
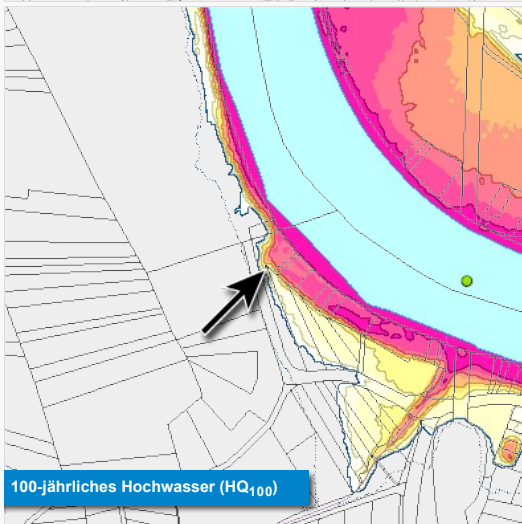
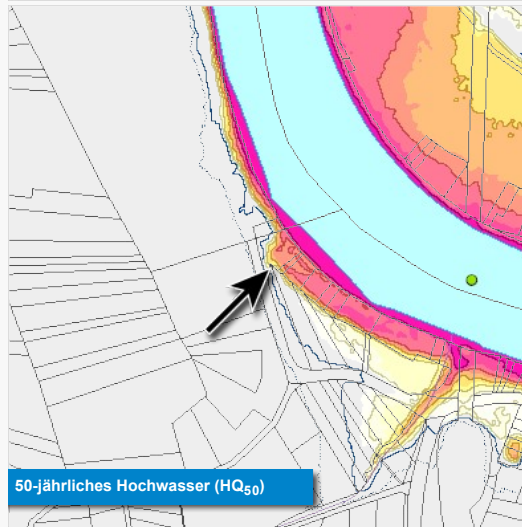
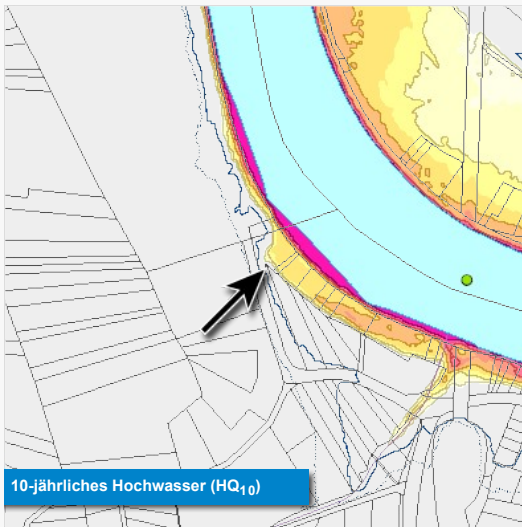
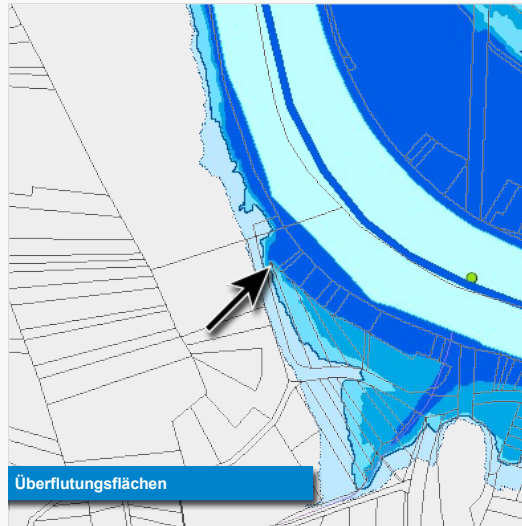
Information zu Überflutungsflächen und -tiefen

Ost	504943
Nord	5471293
Das Lagebezugssystem ist ETRS89 (EPSG 25832)	
Gemeinde	Neckargerach
Kreis	Neckar-Odenwald-Kreis
Regierungspräsidium	Reg.-Bez. Karlsruhe
Gewässereinzugsgebiet	Neckar uh. Bächelsgraben oh. Seebach

	UF	UT [m]	WSP [m ü. NHN]
10-jährliches Hochwasser (HQ ₁₀)	X	-	-
50-jährliches Hochwasser (HQ ₅₀)	✓	0,5 m	133,8 m
100-jährliches Hochwasser (HQ ₁₀₀)	✓	1,0 m	134,3 m
Extrem Hochwasser (HQ _{EXTREM})	✓	2,9 m	136,1 m

UF: Überflutungsflächen, UT: Überflutungstiefen, WSP: Wasserspiegellagen
 Hinweis: Die angegebenen Werte sind auf Dezimeter kaufmännisch gerundet.
 Überflutungstiefen kleiner 10cm werden auf 10cm gerundet. Es ist zu beachten, dass
 Werte in Gebäuden mit Unsicherheiten behaftet sind.
 Das Höhenbezugssystem für alle Höhenangaben ist DHHN2016, Höhenstatus (HST)
 170, EPSG 7837.

 mögliche Änderung /
 Fortschreibung



Geländeinformation

der Hochwassergefahrenkarte 133,5 m ü. NHN

Hinweise:

- Digitales Geländemodell der Hochwassergefahrenkarte (HWGK-DGM). Es wurden alle hydraulisch relevanten Strukturen (z. B. terrestrisch vermessene Querprofile, Dämme und Durchlässe) in das DGM des Landes Baden-Württemberg eingearbeitet.
- Die angegebenen Werte sind auf Dezimeter kaufmännisch gerundet. Es ist zu beachten, dass Werte innerhalb von Gebäuden mit Unsicherheiten behaftet sind.
- Das Höhenbezugssystem für alle Höhenangaben ist DHHN2016, Höhenstatuszahl (HST) 170, EPSG 7837
- Das Lagebezugssystem ist ETRS89 (EPSG Code 25832)



Geländeübersicht

▼ Dokumente

Zu der markierten Koordinate konnten folgende Dokumente gefunden werden:

Endfassung

Überflutungsflächen-Karte M10.000

- [HWGK_UF_M100_040072.pdf](#)

Überflutungstiefen-Karte HQ100 M10.000

- [HWGK_UT100_M100_040072.pdf](#)

Hochwasserrisikokarte (HWRK)

Hochwasserrisikobewertungskarte (HWRBK)

Hochwasserrisikosteckbrief (HWRSt)

- [HWRK_GMD_8225064_Neckargerach.pdf](#)

Maßnahmenbericht – Allgemeine Beschreibung der Maßnahmen und des Vorgehens

- [HWRM_Massnahmenbericht_Allgemeine_Beschreibung.pdf](#)

Maßnahmenbericht – Anhang I: Maßnahmen auf Ebene des Landes Baden-Württemberg

- [HWRM_Massnahmenbericht_Anhang1.pdf](#)

Maßnahmenbericht – Anhang II: Maßnahmen nicht kommunaler Akteure

- [HWRM_Massnahmenbericht_Anhang2_GMD_8225064_Neckargerach.pdf](#)

Maßnahmenbericht – Anhang III: Maßnahmen der Kommunen

- [HWRM_Massnahmenbericht_Anhang3_GMD_8225064_Neckargerach.pdf](#)

Blattschnittübersichten

- [HWGK_499-2_Neckar_HD_DEI_Blattschnitt_KartenTyp_1a_T2.pdf](#)
- [HWGK_499-2_Neckar_HD_DEI_Blattschnitt_KartenTyp_1b.pdf](#)

sonstige Dokumente

Weiterführende Informationen:

- Hochwassergefahrenkarten: Beschreibung der Vorgehensweise zur Erstellung von Hochwassergefahrenkarten in Baden-Württemberg
- HWRM-Maßnahmenkatalog
- HWRM Optionales Titelblatt für Anhang III
- HWRM Optionale Rückseite für Anhang III
- Lesehilfe HWGK
- Hochwasserrisikomanagementpläne
- Kommune - Rückmeldebogen
- Kommune - Checkliste
- Kommune - FAQ